

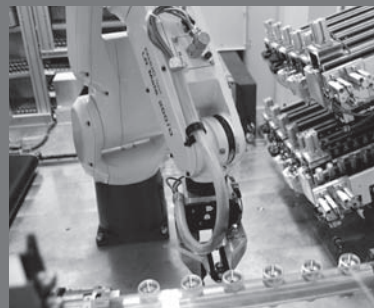


Eisenwerk

seit 1651

Wittigsthal GmbH

Systemlösungen für Haustechnik



Präzise **Messtechnik** — Schnelle **Montagefähigkeit** — Passende **Sonderlösungen**
Optimale **Montagesicherheit** — Hohe **Lebensdauer** — Garantierte **Qualität**

METALLKOMPETENZ SEIT ÜBER 365 JAHREN

Elemente für's Leben



Individuelle Systemlösungen für Haustechnik, Blechbe- und -verarbeitung

EISENWERK WITTIGSTHAL AM PULS DER ZEIT UNSERE GESCHICHTE VON DAMALS BIS HEUTE

„Erfahrung macht den Meister“ ist ein geflügeltes Wort für eine einfache Wahrheit: Nur wer weiß, was er tut, kann höchste Qualität realisieren - Und je länger er sein Fachgebiet beherrscht, desto besser. Bei uns können die Kunden auf eine außergewöhnlich lange Erfahrung und damit eine entsprechende Kompetenz vertrauen. Unser Unternehmen besteht bereits seit 1651 und ist damit sogar älter als unser Stammsitz, die 1654 gegründete Stadt Johanngeorgenstadt im sächsischen Erzgebirge. Seit jeher befassen wir uns mit der Metallbearbeitung. Angefangen hat alles als Hüttenwerk für schmelzbaren Eisenguss. Über die Zeit folgten zusätzliche Pro-

duktionsanlagen wie Gießerei, Schlosserei oder Emailierwerk. Wir haben Maschinen und Maschinenbauteile hergestellt, Küchenherde, Heizöfen und vieles mehr. Heute gehört das Unternehmen in Deutschland zu den führenden Anbietern für haustechnische Mess-, Regel- und Verteilersysteme speziell für die Trinkwasserversorgung und die Heiztechnik.

Vielseitigkeit und Flexibilität, marktgerechte Produkte und eine kundenorientierte Produktentwicklung und -fertigung in bester Qualität gehören seit mehr als 365 Jahren zu unseren gelebten Prinzipien.

Als Firma im Familienbesitz stehen wir für die Werte, die den Mittelstand zu dem machen was er ist: flexibel, innovativ, verantwortungsbewusst, menschlich. Mit einer christlich geprägten Wertschätzungskultur fängt bei uns die Qualität bei jedem einzelnen Mitarbeiter an.

Gesundheit, fortlaufende Weiterbildungen, eine positive gegenseitige Führung, eine angemessene Bezahlung, Teamgeist und unsere tägliche Arbeit dafür, unseren Kunden nutzbringende Dienstleistungen und hochwertige Produkte bieten zu können, sind Leitwerte, die

LEITGEDANKEN WAS UNS BEWEGT

wir leben. Ökologie und Ökonomie zu verbinden bewegt uns und so engagieren wir uns seit Jahren dafür, energie- und rohstoffsparend zu arbeiten und die erneuerbaren Energien voranzubringen.

Die Nutzung dieser soll einen Beitrag leisten die Region zu entwickeln und uns, sowie unseren Kindern eine lebenswerte Zukunft zu sichern.

Wir sind überzeugt, dass nur eine solche Unternehmenskultur nachhaltige Werte schafft.



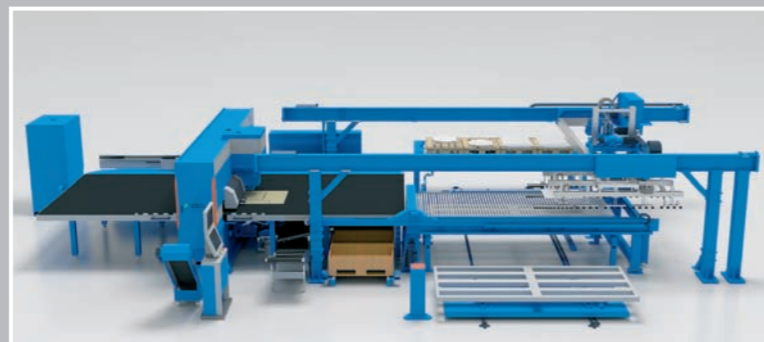
Eisenwerk Wittigsthal ca. 1910



Gießerei ca. 1950



Eisenwerk Wittigsthal 2017



Automatisierte Stanz-Laser-Kombination 2018



Weiterbildung Mitarbeiter



Photovoltaikanlage



Fitnessraum für Mitarbeiter



Belegschaft Produktion

1651 Gründung des Eisenwerks

1896 Inbetriebnahme Gießerei mit Schlosserei und Emailierwerk

1935 Ernst Schleitzer übernimmt das Eisenwerk

1958 Die DDR übernimmt 50 Prozent des Firmeneigentums

1968 Kohlebadeöfen werden zum bestimmenden Produkt

1976 Der Betrieb wird verstaatlicht und Alleinhersteller von Kohlebadeöfen. (1979 läuft bereits der 1 Millionste Kohlebadeofen vom Band)

1990 Wiedervereinigung, Betrieb wird von der Treuhand übernommen und Bildung einer GmbH

1991 Der viermillionste Badeofen läuft vom Band

1992 Privatisierung durch den Unternehmer Winfried Friedrich, Umstrukturierung, Modernisierung und Entwicklung vormontierter Systemlösungen für die Haustechnik

2008 Jochen Browa und Heike Browa-Fornier übernehmen das Unternehmen

2009 Start der Fertigung von Automobilzulieferteilen

2011 Standortmodernisierung und Integration neuer Fertigung

2013 Investitionen in die Modernisierung des Firmenstandortes und des Maschinenparks, z.B. Bau einer Photovoltaikanlage 410kW und einer neuen Lagerhalle

2018 Grundsteinlegung für Industrie 4.0

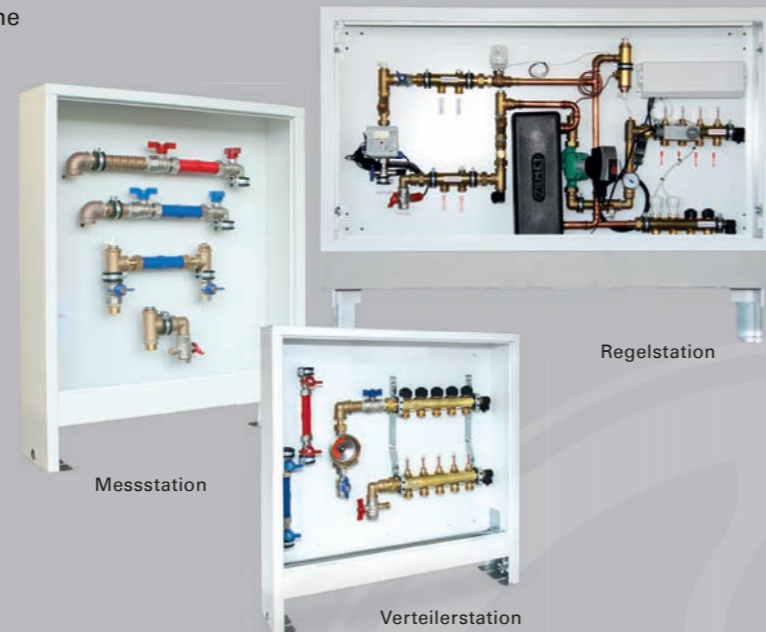
Elemente für's Leben

SYSTEMLÖSUNGEN FÜR DIE HAUSTECHNIK

Die technische Ausstattung von Gebäuden wird immer komplexer. Das ist nicht nur gestiegenen Funktions- und Komfortansprüchen geschuldet, sondern u. a. auch der Notwendigkeit des verantwortungsvollen Umgangs mit Ressourcen wie Wasser und Energie. Unsere Produkte für die Haustechnik sind leistungsfähige und zuverlässige Systeme auf dem aktuellen Stand der Technik. Die Bandbreite reicht dabei vom klassischen Badeofen für die Befuerung mit festen Brennstoffen, bis hin zu komplexen Frischwasserwohnungsstationen als dezentrale Warmwasserversorgung in Ein- und Mehrfamilienhäusern. Dank unserer langen Erfahrung und dem erprobten Knowhow können wir alle Systeme schnell und flexibel auf kundenspezifische Wünsche

PRODUKTÜBERSICHT

- Wasserzählermodul UP-fix®
- Wärmezählermodul Thermo-fix®
- Messstationen für Heizung und Sanitär, kombinierte Installationen und spezielle Einsatzgebiete (z.B. Abwasser, Rohrbelüftung)
- Verteilerstationen
- Regelstationen für kombinierte Heizkörper- und Fußbodenheizungen
- Frischwasserwohnungsstationen
- Umfangreiches Schrankprogramm inklusive vielfältigen Installations- und Revisionsabdeckungen
- Badeofen



Messstation

Regelstation

Verteilerstation

stige Lösung. Durch die Frischwasserwohnungsstation reduzieren sich die Anschlussleitungen im Vergleich zu Anlagen mit Wasserbevorratung. Es werden nur Heizungs- und Kaltwasseranschlüsse benötigt. Eine Wasser- und Wärmezählung erfolgt zentral in der Frischwasserwohnungsstation.

Die Frischwasserwohnungsstation der Eisenwerk Wittigsthal GmbH ist konzipiert für eine dezentrale Trinkwassererwärmung im Bereich Wohnungsbau, Altbauanierung sowie für den Einsatz in öffentlichen Gebäuden als Kleinanlagen. In Verbindung mit Wärmepumpen, Gas- oder Ölkessel, Feuerungsanlagen für regenerative Brennstoffe (Holzpellet- oder Scheitholzfeuerung), wahlweise mit Solarunterstützung sowie Fernwärmanlagen, welche einen Pufferspeicher beheizen, ist die Frischwasserwohnungsstation eine optimale und kostengün-

Hermann Wendler
Technischer Handel mit Qualität

Ihr Spezialist für
Technischen Bedarf und
Persönliche Schutzausrüstung (PSA)

Am Bahnhof 4A, 08280 Aue
Tel.: 03771 / 56471-0
Mail: service@hermannwendler.de
www.hermannwendler.de

Öffnungszeiten:
Mo - Do
7:00 - 18:00 Uhr
Fr
7:00 - 16:00 Uhr

Wir sind nicht nur mit unseren modernen und funktionellen Produkten erfolgreich, sondern auch mit dem Klassiker im Bereich Heizung und Sanitär, dem Badeofen.

Das Grundprinzip des Badeofens hat sich im Laufe der Jahre bzw. Jahrzehnte nicht wesentlich geändert. Jedoch haben Produktverbesserungen dazu geführt, dass Lebensdauer und Bedienfreundlichkeit erhöht werden konnten. Ob Laubsiedlungen, Datschen oder Altbausiedlungen, der Badeofen zeigt vor allem in dezentralen oder schlecht versorgten Gebieten seine Stärke. Ein Scheit Holz und es gibt nicht nur warmes Wasser, sondern auch noch wohlige Wärme.

EIN KLASSIKER ENTWICKELT SICH WEITER

Ein Grundmodell + verschiedene Aufsätze = vielseitige Einsatzmöglichkeiten! Unsere universale Grillstation, austauschbare Aufsätze, wie z. B. Räucherofenaufsatz, Feuerkorb und Herdplatte, einen individuellen Einsatz. Thermometer und Deckel ermöglichen zudem Funktionen wie Dämpfen, Backen und Garen. Durch die Verwendung von Schamotteeinsätzen wird eine gleichbleibend langanhaltende Grillwärme ermöglicht.



Eine ganz spezielle Weiterentwicklung des herkömmlichen Kohlebadeofens ist garantiert das Highlight auf jeder Veranstaltung! Der Bierbadeofen, inklusive Zapfarmatur, Abtropfblech und Anschlusschlauch ist mit wenig Aufwand komplettiert. Der Anschlusschlauch wird mit dem Bierfass oder Kühler (nicht im Lieferumfang enthalten) verbunden und nun zapfen Sie aus der Zapfarmatur auf einzigartige Art und Weise Ihr Bier!



Universal-Grillstation

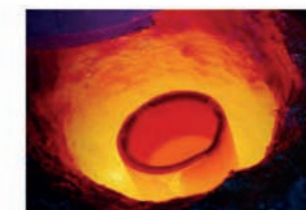
Räucherofenaufsatz

Grillstationaufsatz

Feuerkorb

Bierbadeofen

SEIT JAHRZEHNEN WIRD DAS EISENWERK WITTIGSTHAL MIT QUALITÄTSEMAILS VON WENDEL BELIEFERT



Wendel GmbH

Emails, Keramikfritten, Glasuren, Engoben,
Farbkörper und Anwendungstechnik

info@wendel-email.de
www.wendel-email.de



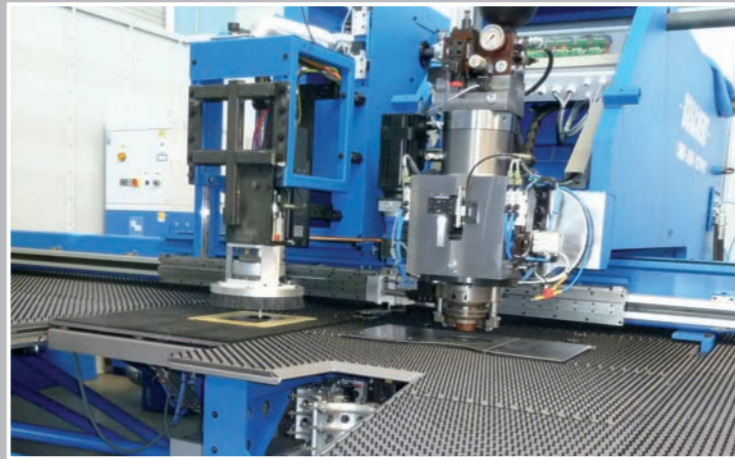
Elemente für's Leben

BLECHBE- UND VERARBEITUNG LEISTUNG KOMPLETT AUS EINER HAND

Im Interesse unserer Kunden haben wir vor einigen Jahren das Angebot um einen weiteren Geschäftsbereich erweitert. Seitdem umfasst unsere Kernkompetenz der Metallbe- und -verarbeitung nicht nur Systeme für die Haustechnik, sondern auch die Blechbearbeitung.

LEISTUNGSSPEKTRUM

- Entwicklung und Prototypenfertigung
- Runden / Kanten / Stanznibbeln
- Stanzen / Umformen / Tiefziehen
- umfangreiche Schweißverfahren (autogen, MAG, WP, WR) und Montagearbeiten
- Vorbehandlung (Entfetten, Beizen, etc.)
- Emaillieren
- Pulverbeschichtung



Stanz/Nibbel-Laserkombination

SCHRÄNKE UND ABDECKUNGEN

Ob Leerschrank, Aufputz- oder Unterputzschrank oder nur eine einfache Revisionsabdeckung, die Vielzahl von verschiedenen Anwendungsfällen im Schrankprogramm der Eisenwerk Wittigsthal GmbH bringt Vorteile, egal ob für Handwerker oder Planer. Das komplette Schrankprogramm 'made by Wittigsthal' gewährleistet mit seiner großen Standardisierung und Miniaturisierung einen platzsparenden Wandeinbau. Auf Wunsch werden die Schränke auch individuell an die jeweilige Raumsituation angepasst. So müssen bei Renovierungen bzw. Sanierungen keine Kompromisse gemacht werden. Durch die geringen Einbautiefen lassen sich schwierige Situationen bestmöglich meistern. Umfangreiche Abdeckungsmöglichkeiten komplettieren unser Programm und verbinden Komfort und Design. Verschiedene Varianten, mit oder ohne Rahmen, oder als Spritzwasser- oder Fliesenabdeckung, bieten grenzenlose Planungsfreiheit. Auch sind sie zur einfachen Abdeckung von Revisionsöffnungen ideal geeignet.

NACHHALTIGKEIT

Mit unseren Maschinen tragen wir auch zur Nachhaltigkeit der Umwelt bei:

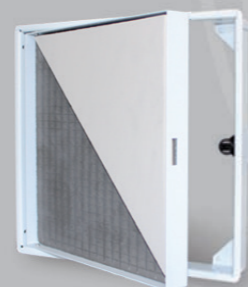
- geringere Wärme- und Geräuschemissionen – besser für die Umwelt
- weniger CO₂, durch weniger Energie und Abfallmaterial
- weniger Ausschuss, durch eine überragende Genauigkeit
- kein gefährlicher Abfall, da kein Einsatz von Hydrauliköl



Abdeckung kunststoffbeschichtet



Abdeckung Edelstahl

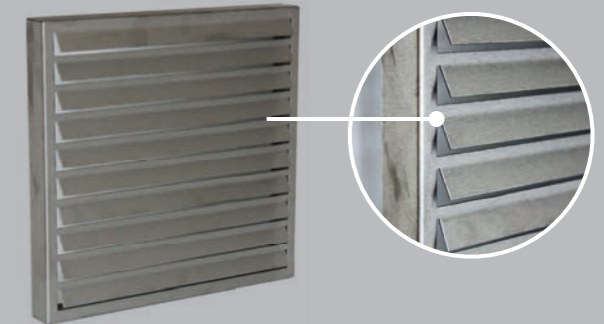


Abdeckung befliessbar



BODEN- & LÜFTUNGSABDECKUNGEN

Das Angebot im Lüftungsbereich umfasst verschiedene Varianten von Lüftungssystemen und Systemkomponenten sowie beispielsweise Lösungen für die Energie- und Wärmerückgewinnung. Dank umfassender Leistungen aus einer Hand sind kundenspezifische Varianten, z. B. individuelle Farbgebungen, möglich. Die Abdeckungen von Wittigsthal sind entwickelt für höchste Ansprüche an Design und Aussehen. Sie bilden zeitgemäße und elegante Erscheinungen und sind so eine Bereicherung im jeweiligen Einsatzgebiet.

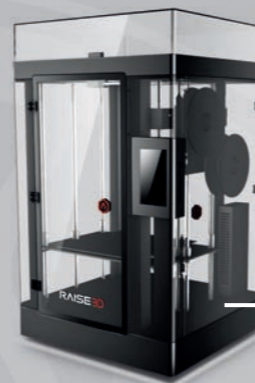


Abluftgitter (außen), sorgt für eine gute Lüftung im Hause



Design-Edelstahlabdeckung (für Wand- und Bodenmontage)

MODERNE ENTWICKLUNGSVERFAHREN

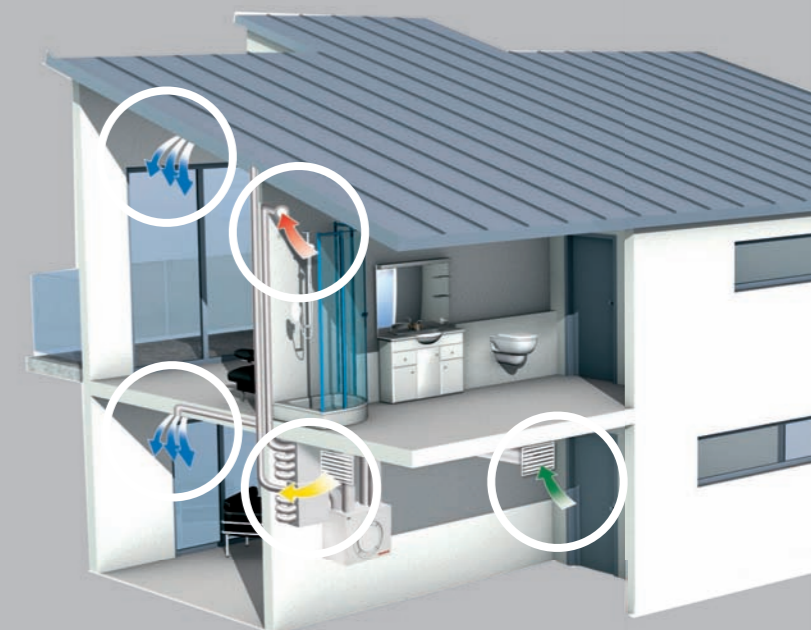


hochauflösender 3D-Drucker (FFF-Verfahren)

Entwicklungsprozesse stehen niemals still. Technologien ändern sich und die Qualitätsansprüche unserer Kunden steigen. Und wir passen uns mit der Nutzung moderner Entwicklungsverfahren daran.



Sie benötigen Sonderlösungen und erwarten perfekten Service sowie beste Qualitätsarbeit? Wir sind Ihr Partner für Einzel- oder Serienanfertigungen mit Hilfe moderner Entwicklungsverfahren. Planung, Konstruktion und Fertigung - alles aus einer Hand!



- IDEE
- KONSTRUKTION
- REALISATION

Technische Formteile aus EPS, EPP & EPE



PROJEKTE

WIR UNTERSTÜTZEN UND FÖRDERN

Als Unternehmen fühlen wir uns verpflichtet, nicht nur nach unseren Leitwerten zu leben und zu arbeiten, sondern auch unserer sozialen Verantwortung nachzukommen. So unterstützt die Eisenwerk Wittigsthal GmbH seit vielen Jahren soziale Projekte und Organisationen. Ein Teil unseres Engagements liegt in lokalen Projekten, aber auch in anderen Ländern leisten wir unseren Beitrag und versuchen damit etwas zu bewegen.

PROJEKT ‚DREH DEN HAHN AUF‘

Sauberes Wasser ist für uns ganz selbstverständlich. Doch fast eine Milliarde Menschen weltweit können davon nur träumen. Verschmutztes Wasser und schlechte hygienische Verhältnisse verursachen mehr als 80 Prozent aller Krankheiten. Dabei ist effektive Hilfe so einfach. Mit jeder verkauften Frischwasserwohnstation aus dem Hause Wittigsthal finanzieren wir und auch unsere Kunden einen Bio-Sand-Wasserfilter und unterstützen damit das Projekt ‚Dreh den Hahn auf‘ in Kambodscha und Uganda. Der Filter benötigt weder Strom noch Benzin, noch eine aufwendige Wartung um zu funktionieren und wird ganz einfach aus lokal verfügbaren Mitteln hergestellt. Dadurch eignet er sich auch gut für den Einsatz in weit entlegenen Orten.

Bis heute sind weit über 140.000 solcher Wasserfilter aufgebaut worden. Für über eine Million Menschen ist das Projekt „Dreh den Hahn auf“ unschätzbar wertvoll.



AKTION ‚KILI FOR KIDS‘ KILIMANDSCHARO

Zwei Abenteurer haben sich aufgemacht, den größten Berg Afrikas zu besteigen und diese Aktion mit einem Spendenaufruf zugunsten des Sonnenstrahl e. V. Dresden verbunden. Für jeden Höhenmeter wurde 1€ gesammelt. Das Eisenwerk Wittigsthal hat die Aktion als Sponsor unterstützt und so die Reise mit ermöglicht.



MIT DEM FAHRRAD NACH ITALIEN

8 Wochen und 3031km mit dem Fahrrad. So viel Kraft und Schweiß für das Sammeln von Spenden (1€/km) für krebskranke Kinder waren es wert. Das Eisenwerk Wittigsthal hat mit Freude diese mutige und hoffnungsbringende Aktion unterstützt.



Wir engagieren uns zudem nicht nur aktiv bei sozialen Projekten und Aktionen, sondern unterstützen zudem Vereine, Einrichtungen und Stiftungen. Zu diesen zählen z.B.:

Dt. Kinderschutzbund, regionale Kirchgemeinden, ev. Jugendarbeit, Mastering Your Life e.V., Volkssolidarität, Heilsarmee, Joyce Meyer e.V., Stiftung Missionswerk W. Heukelbach, BibelTV, Open Doors Deutschland e.V., Aktion Deutschland Hilft e.V., UNICEF e.V., Zoo Leipzig, Schwarzenberger Tafel e.V., CVJM kreuzundquer e.V., New Generation e.V. oder der Fußballverein des FC Erzgebirge Aue und der Handballverein EHV Aue.

R&P

RICHTER & PARTNER STEUERBERATUNGSGESELLSCHAFT MBH



„Niemand ist verpflichtet sein Vermögen so zu verwalten oder seine Ertragsquellen so zu bewirtschaften, dass dem Staat darauf hohe Steuern zufließen.“ (Preußisches Oberverwaltungsgericht 1906)

Wir beraten und informieren in allen steuerrechtlichen und betriebswirtschaftlichen Fragestellungen umfassend und kompetent. Dabei zeigen wir Ihnen individuelle Lösungswege und passende Strategien auf. Größten Wert legen wir hierbei auf eine sehr persönliche und vertrauliche Beratung.

Zukunftsorientierte Beratung auf der Grundlage ständiger intensiver Fortbildung führt uns zum gemeinsamen Erfolg. Hierbei steht uns im Übrigen ein dichtes Netzwerk an Kooperationspartnern zur Verfügung.

Neben den regelmäßigen Informationen über gesetzliche Änderungen und Neuerungen, gehören die fristgerechte, ordnungsgemäße Bearbeitung aller Belange selbstverständlich zum Standard unserer Kanzlei.

Professionell und mit fachkompetentem Wissen gelangen wir gemeinsam zu Ihrem angestrebten Ergebnis, so können Sie sich ganz auf sich konzentrieren und werden von uns entlastet.

Ob Gewerbetreibender, Freiberufler, Kapitalgesellschaft, Verein oder Privatperson, wir sind für Sie da!

RICHTER & PARTNER STEUERBERATUNGSGESELLSCHAFT mbH - WWW.STEUERBERATER-RICHTER-PARTNER.DE

REUTLINGEN: Anemonenweg 5, 72764 Reutlingen

HERRENBERG: Horber Str. 19, 71083 Herrenberg

Tel.: +49 (0) 7121 - 92 08-0 E-Mail: Info@urpr-kanzlei.de

Tel.: +49 (0) 7032 - 94 84-0 E-Mail: Info@richter-hb.de

Wir drehen für Sie mit Präzision und Formgefühl.



• Drehen

• Fräsen

• Schleifen

• Montieren



NORMTEILE LINDNER GmbH · Feldstraße 8 · 09427 Ehrenfriedersdorf
Telefon +49 (0)37341 48693-0 · www.lindner-zerspanung.de



INTERNATIONALE MESSEN WIR PRÄSENTIEREN UNS

Die Eisenwerk Wittigsthal GmbH nimmt jährlich an verschiedenen Fachhändlerveranstaltungen und Messen teil, um Interessenten und bereits bestehenden Kunden neue Entwicklungen und Innovationen zu präsentieren.

Unsere Messestände werden stets den neuesten Errungenschaften und aktuellen Stand angepasst und ermöglichen dem Besucher sich live von den aktuellen Produkten zu überzeugen.

Die Teilnahmen sind nicht nur uns ein wichtiges Anliegen, sondern dienen auch dazu gemeinsam Netzwerke zu knüpfen und neues Wissen, Anregungen und Ideen auszutauschen und Trends zu verfolgen. So haben beide Seiten - Messteilnehmer und wir als Hersteller - einen unverkennbaren und einzigartigen Nutzen.

Unser Team steht Ihnen auch vor Ort gern für eine individuelle und kompetente Beratung zur Verfügung.



Auftritt Leipziger Messe 1946

M. Volmar, GRTEC, Genossenschaftsmitglied seit 2014

Sprechen wir über Ihre Zukunft!

Kann es meiner Firma egal sein, ob in China ein Sack Reis umfällt?

Finden wir gemeinsam mit unseren Partnern der Genossenschaftlichen FinanzGruppe Volksbanken Raiffeisenbanken Antworten. Persönlich, fair, genossenschaftlich.

Jeder Mensch hat etwas, das ihn antreibt.

Wir machen den Weg frei.

www.volksbank-erzgebirge.de/firmenabsicherung

RHV Volksbank Erzgebirge
Ihr Partner in der Region Erzgebirge

Eine starke Systempartnerschaft für Fachhandwerk und Fachgroßhandel

Passt immer!

Wärmezähler Wasserzähler

Integral-MK UltraMaXX UP 6000-MK

allmess Wasserzähler · Wärmezähler

Allmess GmbH
Am Voßberg 11
23758 Oldenburg i.H. www.allmess.de

Tel.: 0 43 61/6 25-0
Fax: 0 43 61/6 25-250
info@allmess.de

IMMER NAH AM KUNDEN QUALITÄT FÜR EUROPA

Mit unserem flächendeckenden Außendienstnetz verfügen wir in ganz Deutschland über fachkundige Berater. Sie sind die persönlichen Ansprechpartner in unserem dreistufigen Vertriebssystem, die den Kunden im Fachgroßhandel und Fachhandwerk in allen Belangen zur Seite stehen. Als mittelständisches, inhabergeführtes Unternehmen verfügen wir zudem über eine flache Hierarchie, die eine schnelle und flexible Reaktion auf Kundenwünsche bezüglich Produkten und Lieferterminen ermöglicht. Interessant ist auch die Systempartnerschaft mit der Allmess GmbH, einem der marktführenden Hersteller von

Wasser- und Wärmezählern sowie Systemen. Zusammen entwickeln wir neue, modernere Montageformen für Wärme- und Wasserzähler. Das Ergebnis ist ein perfektes System von hochwertigen und ideal aufeinander abgestimmten Produkten, die den Installateuren ein schnelleres, sichereres und ertragsorientierteres Arbeiten ermöglichen. Diese Kooperation umfasst zudem einen gemeinsamen Außendienst, so dass für beide Unternehmen identische Ansprechpartner bestehen – das bedeutet noch mehr Leistung aus einer Hand.

Schweden, Polen, Tschechien, Slowakei, Österreich, Slowenien, Schweiz, Italien

Unsere deutschlandweiten Werksvertretungen

Team Einkauf

Team Verkauf

Deutschland ist unser traditioneller Kernmarkt. Doch auch in den Nachbarländern ist unsere Qualität ‚Made in Germany‘ über das ganze Produktspektrum zunehmend gefragt.

SPEDITION Balter & Zimmermann

Kein Weg ist uns zu weit!

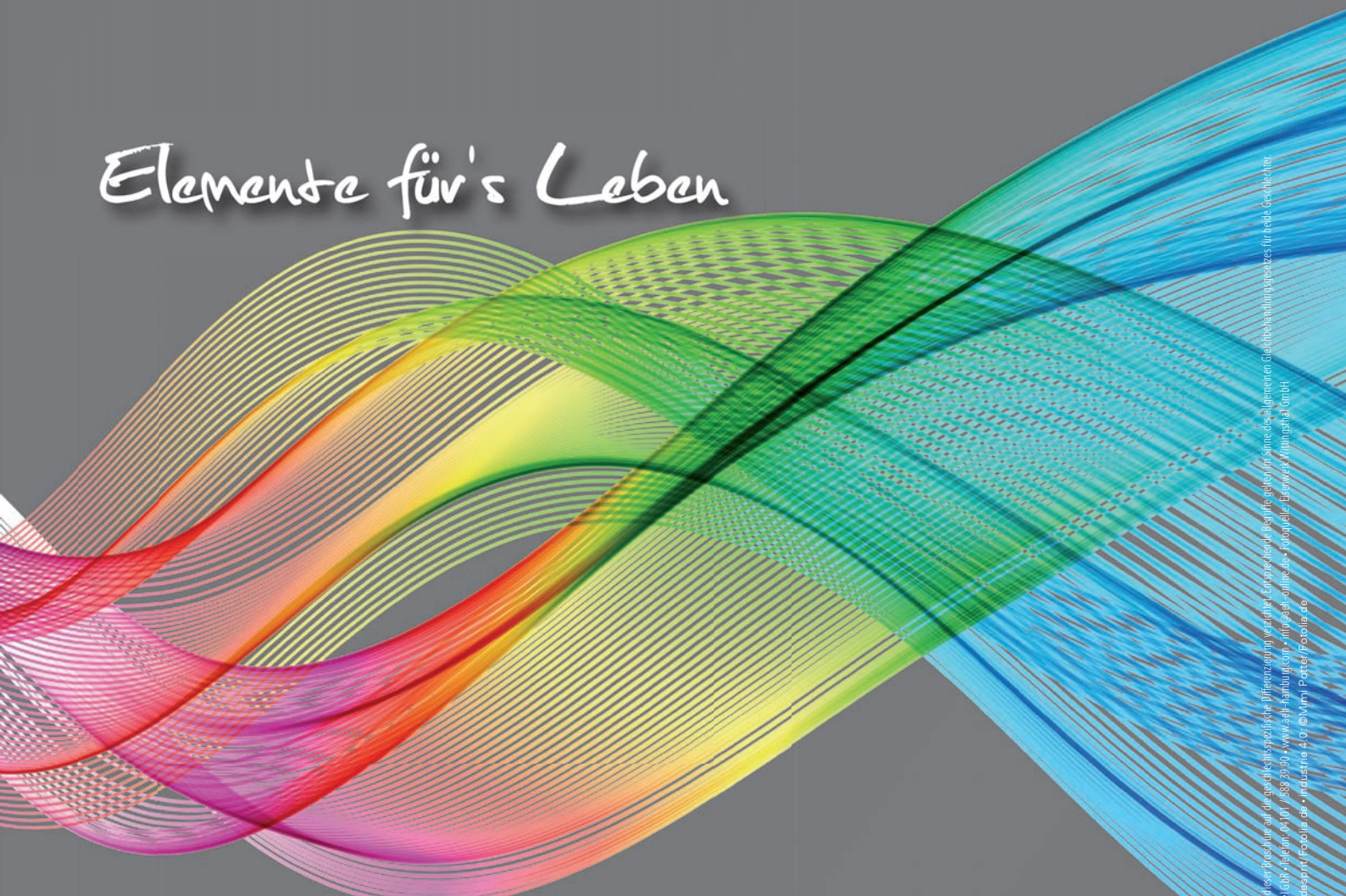
- nationale und internationale Landverkehre
- Luft- und Seefracht, Zollgutabwicklung
- individuelle Kundenlösungen

An der Marktbrücke 6 · 07554 Korbußen/Gera · Tel: 03 66 02/591-0 · Fax: 03 66 02/591-20 · info@ba-zi.de · www.balter-zimmermann.de



Foto: Wolfgang Koß

Elemente für's Leben



Eisenwerk Wittigsthal GmbH
Eisenwerkstraße 1 | 08349 Johanngeorgenstadt
Telefon: 03773 / 506-0 | Fax: 03773 / 506-222
www.wittigsthal.de | info@wittigsthal.de



Hinweis: Aufgrund der leichten Lesbarkeit werden in dieser Broschüre auf alle Angaben hinsichtlich spezieller Differenzierungsverfahren, Leistungsdaten, Leistungsleistungen, sowie des allgerneinen Gültigkeitsbereichs für alle Geschlechter.
Herausgeber und Anzeigen: **WEH** - Sylvia & Dörte G. B. - Telefon: 049 071 / 689 39 30 - www.aef-harburg.com - info@aef-online.de - www.aef-harburg.com - www.aef-harburg.com
Wave: ©strizki/Fotolia.de • Icons: ©strucanese/Fotolia.de • Industrie: 4.0: ©Witni/Peter/Fotolia.de